

# NCC-908 擇日專家－職業版

本軟件擇日法則以《剋擇講義》為主，這是目前大部份擇日老師常用的法則，市售的紅皮通書也多是以此為據，擇日的過程非常複雜且繁瑣，尤其「嫁娶」及「葬課」擇日，雖然已將擇日過程電腦化，但使用者依然需要具備擇日的專業知識，在電腦所擇出的日期中，挑選最適當的日課。功能簡介如下：

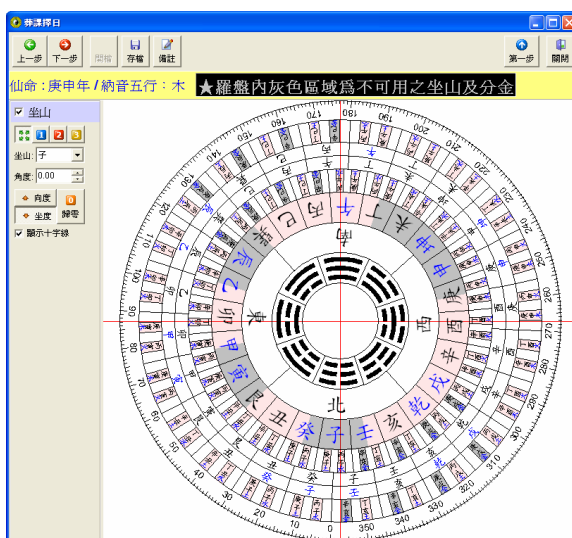
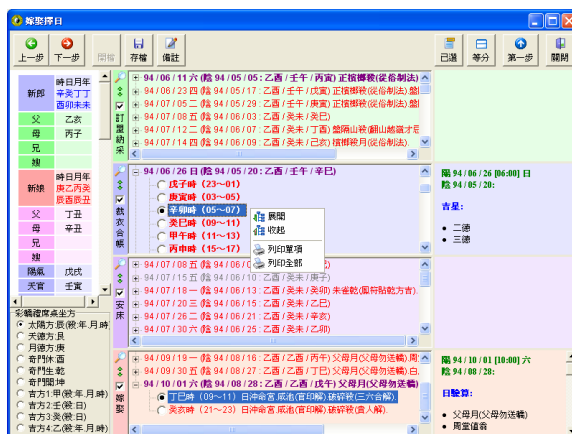
- 包含「專業版」所有功能。
- 採用 Unicode (萬國碼)，提供簡體及繁體操作介面。
- 全新的萬年曆運算核心及造曆系統，提供公元 1~3000 年萬年曆，由電腦計算節氣交接時間、土王交接時間、月相、真太陽時、日出、正午、日落...等。
- 提供中國及台灣共二千多個城市經緯度，並可查詢、新增、修改、編輯...等功能，可依指定時區及地點計算節氣交接時間及天星時間。
- 提供節日新增、修改、編輯，可設定陰曆節日、陽曆節日、星期幾、節日等模式。

## 專家擇日功能：

- 可指定擇日範圍 (起點及終點日期)。
- 依所挑選之擇日項目，逐日篩選並制化，列出可用的日期，並以顯示紫色代表星期六、日，方便挑選假日日期。
- 一般擇日：** 遵依《剋擇講義》逐條篩選並制化。
  - 提供常用事項：祈福、開光、移徙、入宅、安香、動土、起基定礮、豎柱上樑、安門、安砵。
  - 上列沒有列出之事項，還有一百多種，亦可選用並擇日，但僅判斷主事者：『沖、殺、刑、刃、回頭貢殺』，其他參與人避開：『沖』。
  - 提供正式的日課表格列印功能。
- 嫁娶擇日：** 遵依《玉歷碎金賦》逐條篩選並制化。
  - 提供嫁娶項目：訂盟納采、裁衣合帳、安床、嫁娶。
  - 輸入男女雙方資料即可開始擇日。
  - 提供正式的嫁娶日課表格列印功能。
- 葬課擇日：** 遵依《安葬碎金賦》逐條篩選並制化。
  - 提供葬課項目：入殮、移柩、火化、安葬 (進金、進塔)、破土、立碑、祭墓、除靈、啟攢、修墳。
  - 輸入仙命後在羅盤上以灰色顯示此仙命不可用的坐山及分金，可用什麼坐山及分金一目了然。
  - 提供正式的葬課日課表格列印功能。

## 聲明及注意事項：

- 本軟件僅為擇日輔助工具，使用者必須具備擇日之專業知識。
- 本軟件所擇出之日期如與各家通書有出入時，請自行參照各家通書後再選用。
- 本軟件嫁娶遵依《玉歷碎金賦》、安葬遵依《安葬碎金賦》逐條篩選並制化，但不代表完全符合各家之用法，如所列出之條件及其制化方式有出入時，請自行判斷後再選用。
- 再次聲明，本軟件僅為輔助角色，日期需由使用者自行選用，如有造成任何問題，請自行承擔。
- 適用 Windows XP 系統 (繁體版/簡體版/英文版需安裝東亞語言檔)。



## 星僑易學軟件

地址：桃園縣龜山鄉復興二路 6 號 1 樓 (林口長庚醫院附近)

電話：(03) 328-8833 傳真：(03) 328-6557

網址：<http://www.ncc.com.tw>

建議售價：NT\$ 50000