



好用的 palmOS PDA 專用備份程式。

CardBackup 此程式可將 PalmOS裝置上的數據庫備份到擴充卡上。

CardBackup 將允許多備份檔同時儲存在一個擴充卡。

主畫面

Backups:	Date:	Time:
sbkup	8/31/35	12:34 pm
sbkup125	8/8/35	2:14 pm
sbkup123	8/7/35	2:51 pm
sbkup12	8/6/35	8:57 am
sbkup1	7/31/35	8:15 am
Backup1	7/16/35	10:03 am

主畫面顯示CardBackup的全部主要功能。

畫面中列出目前儲存在擴充卡上的備份檔名稱。

- 『Backup Now』 開始執行備份，會以目前選擇的備份名稱來進行備份。
- 『Schedule』 設定自動備份的排程。
- 『Restore』 將目前選擇的備份檔回復到您的 palm 中。
- 『Delete』 刪除所選擇的備份檔。
- 『Setup』 相關的參數設定。

備份畫面

Card: ▼ POSESlot1
Backup Name: Backup1

Begin Backup

Cancel

在擴充卡清單中選擇要存放備份檔的擴充卡，並在『Backup Name:』欄中填入備份檔名。

如果您先前有做過備份則此欄中會顯示最後一次備份的名稱。

- 在確定之後，按『Begin Backup』按鈕開始備份。
- 按『Cancel』回到主要畫面。

排程表畫面 (購買正式版才有此功能)

Schedule Backup

Perform Scheduled Backups

Select Schedule: 1 2 3 4 5 6 7

Perform this Scheduled Backup

Backup Name: **sbkup1**

Backup on what days?:

Sun Mon Tue Wed Thu Fri Sat

At what time?: **2:00 am** Set

Turn off when finished

Save

排程表畫面，可讓您規劃定期備份的時間表。

你能設定 7 張不同的時間表，你可選擇定期備份的日子和時間。首先選擇一張時間表，就能看到下半部的畫面。

規畫定期備份：

- 1、選擇你要的那張時間表，您可以規劃多達 7 張不同的時間表。
- 2、輸入您規劃的備份名稱。每當定期備份時，皆會以此名稱來備份，如此你永遠有最新近備份的。
- 3、選擇你要執行備份的日子。例如：你可以設定星期一到星期五來備份你的palm，或者只選擇在週末備份，也可能只想選擇星期五備份。
- 4、選擇時間表，將執行此時間表內所規劃的排程。通常你可選擇你不使用palm的時段。例如 4:00 am。
- 5、Turn off when finished 勾選此項時，定期備份完成後關機。
- 6、按『Save』鈕，以儲存您所規劃的時間表。

回存畫面

Restore Backup

Backup Card: **POSESlot1**

Backup Name: **sbkup**

Backup Date: **8/31/35**

Full Restore Partial Restore

Cancel

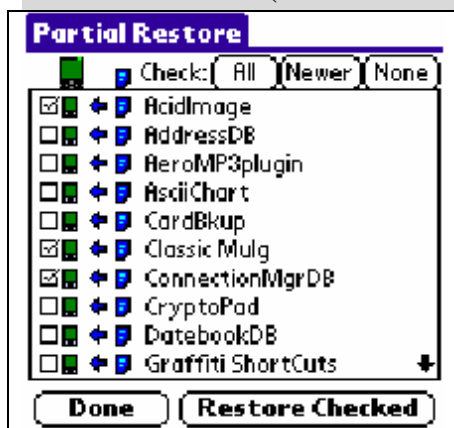
回存畫面顯示要回存的擴充卡名稱、備份檔名、最後備份時間。在回存畫面中選擇要回存的方式。

『Full Restore』 將備份資料完整回存到您的palm上。

『Partial Restore』 將備份資料部分回存到您的palm上。

『Cancel』 回到主要畫面。

部分回存畫面 (購買正式版才有此功能)



部分回存畫面，你能從備份中選擇特別的數據庫，並將它回存到 palm 上。此功能允許您僅回存地址簿恢而不回存其餘備份。畫面上打勾的項目，欲執行備份回存之項目。

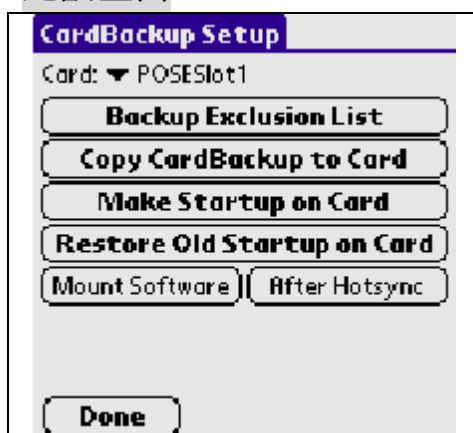
箭指向更新數據庫之目的地：

Icon	Descriptio
	palm上及擴充卡上皆有此數據庫，不過用palm上的版本較新。
	palm上及擴充卡上皆有此數據庫，不過用擴充卡上的版本較新。
	只在palm上發現此數據庫。
	只在擴充卡上發現此數據庫。

Check：

- 『All』：全部檢查數據庫那兒恢復(相象一深濃恢復)
- 『Newer』：檢查是或者在備份上新的的全部數據庫或者只在備份上
- 『None』：全部數據庫
- 『Restore Checked』：回存所有選擇的數據庫。
- 『Done』 回到主要畫面。

定設畫面



設定畫面有一些特殊功能幫助你使用CardBackup。

- 『Backup Exclusion List』，設定備份排除清單。
- 『Copy CardBackup to Card』，將CardBackup複製到的擴充卡上。當這張擴充卡被插入palm時，能看到CardBackup捷徑。
- 『Make Startup on Card』，設定成從擴充卡上啟動CardBackup。
- 『Restore Old Startup on Card』，從擴充卡上回存舊的啟動。
- 『Mount Software』，連結軟體。
- 『After Hotsync』，在同步之後備份。
- 『Done』 回到主要畫面。

目前裝在您 Zire72s 中的 CardBackup 是試用版，您可以在 www.PalmGear.com 網站上購買到完整版。