

星僑掌中命理軟體

安裝說明

步驟一：

請將光碟放入光碟機中，等約 5 秒，即可出現右圖視窗，接著請按下『安裝掌中命理軟體 (Palm OS)』按鈕，開始進行安裝。

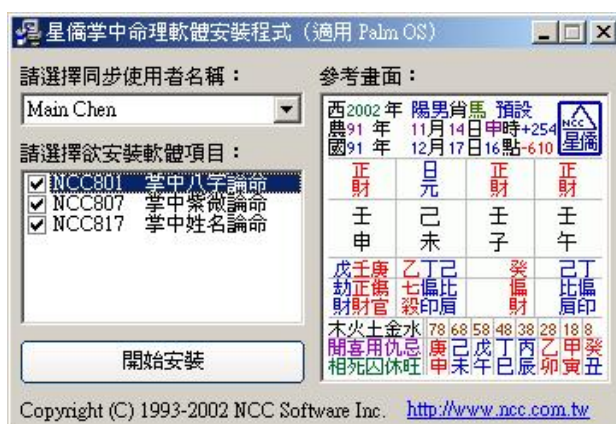
如果光碟放入光碟機中等了許久還尚未出現右圖視窗，請由〔開始〕中的〔執行〕功能，並於執行對話框中輸入下列指令（假設光碟機代號為 D）：

D:\Setup



步驟二：

接著出現右圖安裝視窗，請選擇您的同步使用者名稱及欲安裝的軟體項目後，按下『開始安裝』即可，再使用同步即可將軟體安裝到 Palm 掌上型電腦中。



掌中命理軟體通用功能操作說明

顯示命盤：按主畫面左上角之〔命盤〕按鈕，顯示主要八字命盤（在命盤的任意位置點一下，可回到主畫面）。

輸入生日：按主畫面左下角之〔新增〕按鈕，新增完成的生日將會自動存檔。

顯示解說：按主畫面右上角之〔解說〕選單，再選擇想看的解說。

其他命盤：按主畫面上方之〔其他〕選單，再選擇想看的命盤（在命盤的任意位置點一下，可回到主畫面）。

星僑電腦易學軟體 星都企業有限公司

地址：桃園縣龜山鄉復興二路 6 號 1 樓（林口長庚醫院附近）

電話：(03) 328-8833

傳真：(03) 328-6557

郵政劃撥：1083230-6

戶名：陳恩國

網址：<http://www.ncc.com.tw>

銀行帳號：8802160033900

戶名：陳恩國

銀行：台北國際商業銀行（林口分行）

星僑掌中命理軟體—本機序號取得方法

星僑掌中命理軟體註冊所需之‘本機序號’請依下列步驟方法取得：

步驟一：請先將星僑掌中命理軟體安裝到您的 Palm PDA 掌上型電腦主機內。

步驟二：軟體安裝完成後，可由 Palm 中找到星僑掌中命理軟體。



選擇您想取得‘本機序號’的軟體。以‘八字論命’為例，請點選八字論命圖示，開始執行軟體。

步驟三：進入‘八字論命’後，可看見如下圖畫面。



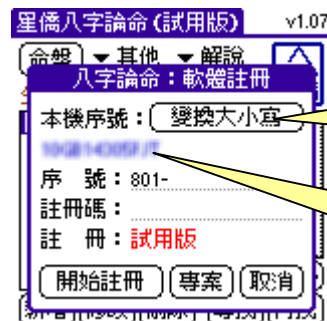
接著點一下這裡，會出現軟體選單。

步驟四：由軟體選單中，選擇‘註冊碼’項目。



請選擇‘註冊碼’選單。

步驟五：進入‘註冊碼’選單後，可看見如下圖畫面。



可使用‘變換大小寫’按鈕來分辨英文字母與數字的不同。

所需要的‘本機序號’就在這裡，請將它記錄下來。

註：本機序號為您目前所持之 Palm 主機的內部編號，不可能變動。

注意：本軟體採用本機序號計算註冊碼，因此一套軟體僅允許安裝在一台 PDA 上。