

星僑易學 7.0 (保護鎖) 安裝使用說明

當您索取了星僑易學新版(7.0 版以上)光碟片後，您將同時取得由星僑電腦軟體所寄發之保護鎖(一枚)，請您務必遵照以下所指示之安裝流程進行安裝星僑易學(7.0)以上版本的更新。

星僑易學 7.0 (保護鎖) 安裝使用說明.....	1
菜 於安裝星僑易學前，請詳讀以下所敘述之內容	2
菜 移除 7.0 以前版本星僑易學軟體.....	2
菜 由「開始」→「程式集」→「星僑易學」移除星僑易學軟體.....	3
菜 安裝新版(7.0) 以上版本星僑易學軟體.....	4
菜 第一次插入軟體保護鎖(安裝保護鎖驅動程序).....	7
菜 執行新版(7.0)星僑易學軟體.....	8
菜 沒有插入保護鎖執行星僑易學.....	9
菜 無法正常使用星僑易學排解之程序	10
菜 星僑易學保護鎖使用相關問答集	11
星僑易學保護鎖注意事項	12
星僑易學免費服務.....	12
星僑易學收費服務.....	12

※如果您購買**兩套以上**星僑易學 (NCC-600 系列)，安裝程式只需要執行一次即可。進入星僑易學軟體後，再由【設定】選單內的【**新增／移除星僑易學**】項目來輸入您所有購買的星僑易學 (NCC-600 系列) 的註冊資料，即可啟動其軟體功能。

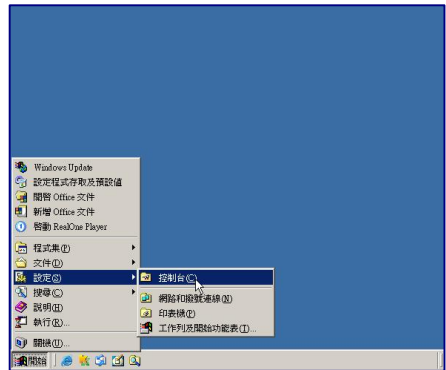
於安裝星僑易學前，請詳讀以下所敘述之內容

由於星僑電腦公司目前所使用之保護鎖之硬體驅動程式尚未通過 Microsoft Windows 認證簽章，將會造成 Windows 無法正常判別保護鎖的驅動程式，星僑易學新版(V 7.0 版以上)光碟片才附有此保護鎖之驅動程式，並將於安裝星僑易學軟體途中將保護鎖驅動程式一併安裝於您的電腦。故於**安裝星僑易學前，請勿先行插上保護鎖** (若先行插上保護鎖將造成安裝星僑易學後無法正常的執行註冊軟體程序)，如果用戶誤先行將保護鎖於安裝星僑易學軟體前插入 USB 插埠，請依照本安裝說明之最後章「無法正常使用星僑易學排解之程序」。

移除 7.0 以前版本星僑易學軟體

在安裝 7.0 以上版本之前，首先您必須先行移除您電腦中的 7.0 以前的版本軟體。

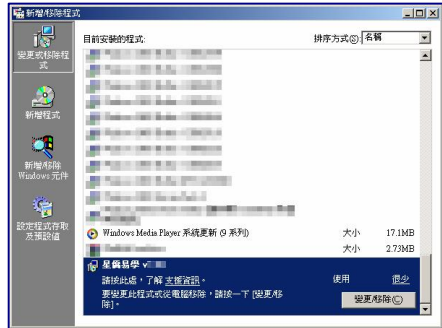
1. 開啟您電腦的「控制台」。



2. 選擇「新增/移除軟體」。



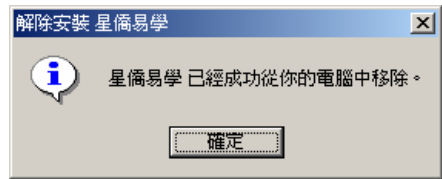
3. 選擇所要移除的「星僑易學軟體」，然後執行移除軟體程序。



4. 此時系統將詢問您是否確定移除星僑易學軟體，請點選「是(Y)」進行移除軟體的程序。

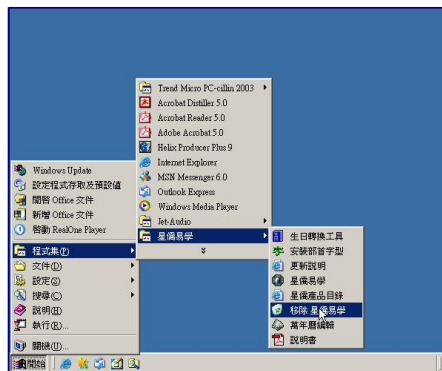
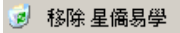


5. 當星僑易學移除完畢後，便出現此訊息告知您已經移除了星僑易學軟體。



由「開始」→「程式集」→「星僑易學」移除星僑易學軟體

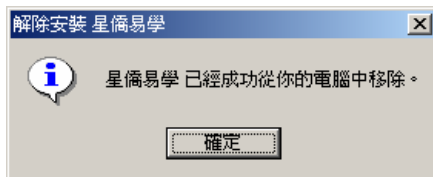
1. 開啟您電腦桌面左下方「開始」→「程式集」→「星僑易學」，尋找「解除安裝 星僑易學」圖示



- 此時系統將詢問您是否確定移除星僑易學軟體，請點選「是(Y)」進行移除軟體的程序。



- 當星僑易學移除完畢後，便出現此訊息告知您已經移除了星僑易學軟體。

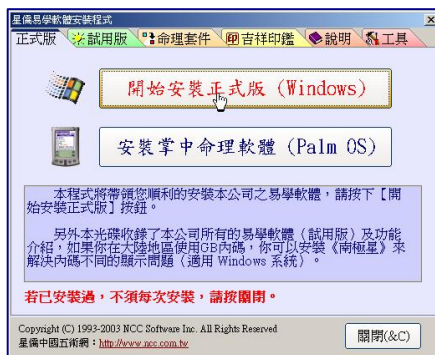


安裝新版(7.0) 以上版本星僑易學軟體

請先行置入 7.0 新版光碟片或開啟由「星僑中國五術網-軟體服務」中所下載的 7.0 安裝執行檔進行最初安裝步驟程序。

(星僑易學軟體安裝途中請勿將保護鎖插至您的 USB 插埠中，以免造成無法安裝軟體之情形)

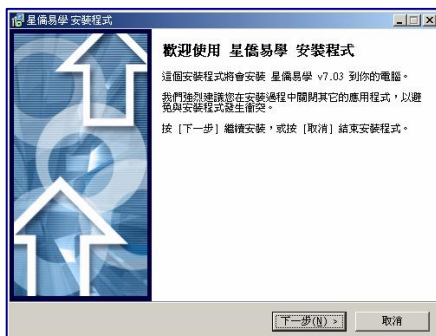
- 請點選「開始安裝正式版(Windows)」功能鍵，進行後續的安裝流程。



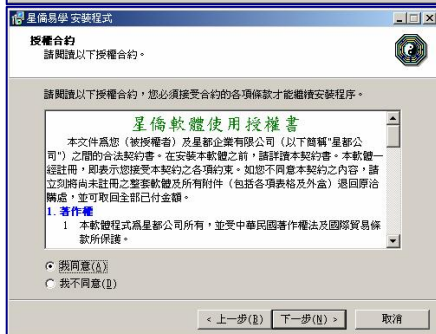
- 輸入您所購買授權的軟體序號，完成後點選「確定」鍵，如系統偵測軟體序號無誤，便進行至下一步。



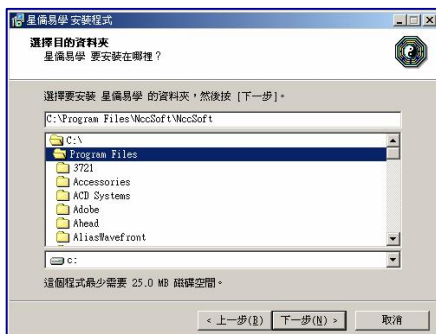
3. 此時將出現「星僑易學 安裝程式」的安裝軟體導引訊息，請點選「下一步(N) >」。



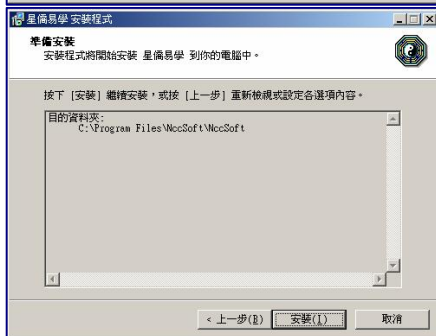
4. 請詳讀「星僑軟體使用授權書」中內容無誤後，點選「我同意(A)」後，再點選「下一步(N) >」。



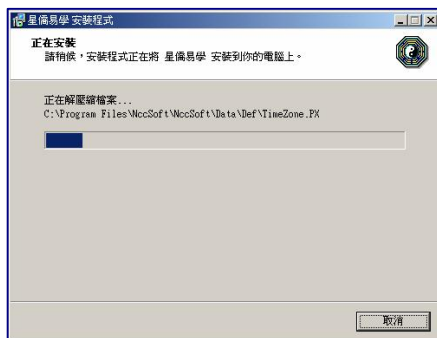
5. 選擇您所要指定安裝的硬碟路徑位置(可依照安裝預設值進行安裝)，完成指定路徑後，再點選「下一步(N) >」。



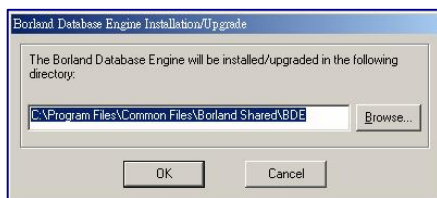
6. 確認所指定的硬碟安裝路徑後，再點選「下一步(N) >」。



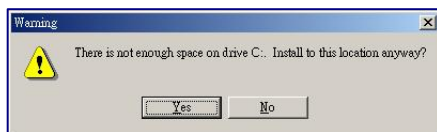
7. 此時將進行安裝星僑易學的程序。(請於此安裝程序途中注意下列所將出現的訊息)



8. 於安裝星僑易學軟體途中，將出現安裝 Borland Database Engine (Borland 資料庫引擎) 訊息，請選擇所指定的硬碟安裝路徑(可依照安裝預設值進行安裝)，完成後點選「OK」。



9. 於安裝 Borland Database Engine (Borland 資料庫引擎) 途中，將可能出現「您所安裝的硬碟以無足夠的空間，是否繼續進行安裝」，此為錯誤的系統偵訊訊息，請選擇點選「Yes」。

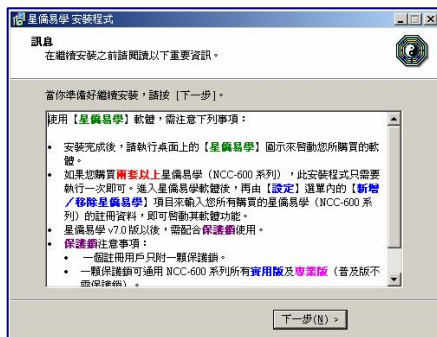


10. 將再次出現「所指定的資料夾並不存在，是否建立？」，請選擇點選「Yes」。

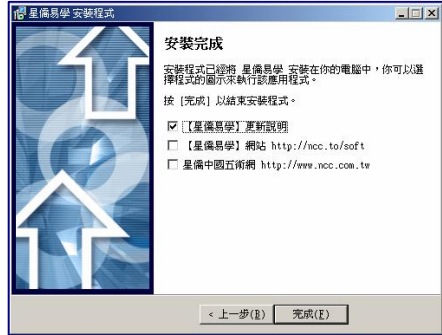


11. Borland Database Engine (Borland 資料庫引擎) 安裝完成。

12. 此時便完成了星僑易學的安装流程，請點選「下一步(N) >」。



13.顯示「星僑易學 安裝程式」安裝成功，請點選「完成(E) >」，結束安裝程式，便於安裝完成後於電腦桌面出現「星僑易學」捷徑圖示。



第一次插入軟體保護鎖(安裝保護鎖驅動程序)


當您安裝完星僑易學後，第一次將保護鎖插上電腦的 USB 插埠後，Windows 即會立刻偵測到「找到新硬體」的隨插即用硬體訊息，此時，請依照下列之程序完成安裝保護鎖之硬體驅動程式。



1. 在安裝過星僑易學的過程中，軟體已經將這 USB KEY 的硬體驅動程式寫入您的電腦當中，此時出現下列訊息，請選擇「自動安裝軟體(建議選項)」，再點選「下一步(N) >」。
2. 此時會出現「找不到數位簽章」之訊息，此時即點選「是(Y)」。
3. 完成安裝 USB KEY (安全鎖)的驅動程式。



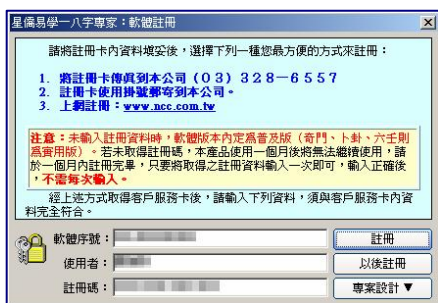
● 執行新版(7.0)星僑易學軟體

1. 完成安裝「星僑易學」程式後，便於第一次執行「星僑易學」前先行將保護鎖插入您電腦的 USB 插埠或是外接的 USB 集線器，便可於桌面雙擊「星僑易學」圖示  開啟「星僑易學」。

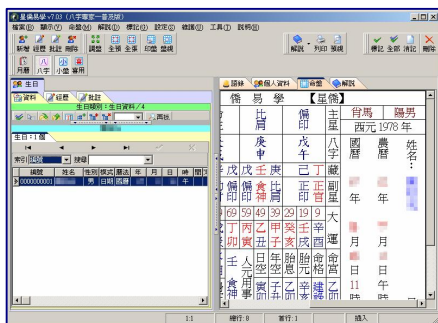


2. 當第一次開啟時，「星僑易學」將會要求使用者輸入軟體的序號、姓名及註冊碼，請依照本公司所發給客戶之註冊授權資料輸入後，點選「註冊」以完成註冊軟體的程序(輸入一次後，若無移除或重新安裝，可永久無須再次輸入註冊資料)，註冊完成後，立即可以使用星僑易學軟體完整的功能。

(必須於插入保護鎖的狀態下輸入才能成功的註冊您的星僑易學)



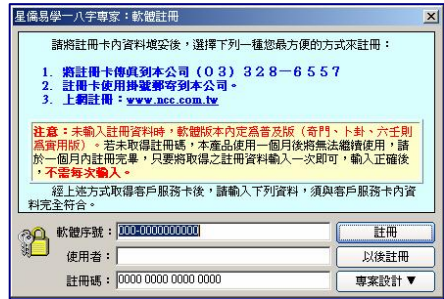
3. 將來每次開啟星僑易學軟體，接必須於開啟「星僑易學」前插入保護鎖，才能正常的執行「星僑易學」。



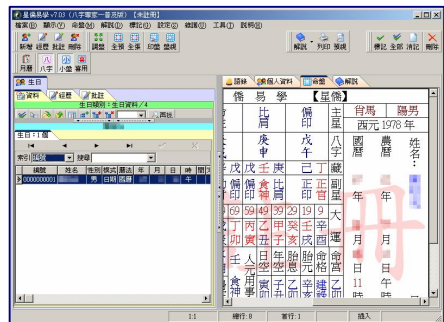
● 沒有插入保護鎖執行星僑易學

由於星僑易學軟體(7.0 版本以後)將以保護鎖保護軟體內容(實用版本及專業版本)，故必須於每次使用時插入保護鎖於您的個人電腦 USB 插埠中，才能啟用實用版及專業版的專業功能。

1. 若是在未插入保護鎖直接執行「星僑易學」則將會於每次開啟星僑易學出現輸入軟體序號、使用者及註冊碼之視窗。

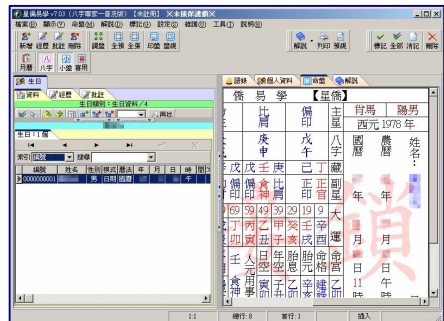


2. 於未插入保護鎖僅能夠執行普及版的一般功能(於命盤中將顯示未註冊)。



3. 於使用星僑易學途中拔除保護鎖


若是於使用星僑易學途中將保護鎖從您的電腦中拔除，將會於命盤中顯示「未接鎖」訊息，並無法繼續使用實用版及專業版的功能。




● 無法正常使用星僑易學排解之程序

如果用戶沒有依照以上所敘述之程序安裝星僑易學軟體，造成註冊碼一直輸入錯誤，無法正常使用，目前唯一出現此項錯誤的可能即是因為保護鎖於星僑易學尚未安裝前已先被插入 USB 插埠中，由於 USB 系統為隨插即用的硬體。

Windows 將會立即針對此保護鎖進行硬體安裝的偵測，而無法正常取得此保護鎖之認證簽章，便形成無法辨別的硬體裝置，並且將此訊息保留於系統中(將被標示為 USB Device 圖示

 USB Device)，以致於之後安裝完成了星僑易學軟體後，再插上保護鎖卻依然無法正常的註冊軟體，這是因為保護鎖並沒有正式的取得 Windows 正常的認證簽章，即使插入保護鎖插上後，電腦所辨別的保護鎖硬體仍然是屬於未經許可的硬體，請依照下列所指示的方法排除錯誤。



1. 請先插上保護鎖(此時安全鎖上的綠燈出現閃爍現象)。
2. 前往「開始」→「控制台」→「系統」→「硬體」→「裝置管理員」，於[通用序列匯流排控制器]中有一個名稱為 USB Device 硬體 (顯示為黃色驚嘆號圖示  USB Device)，請選取此項目後點選滑鼠右鍵，選取「解除安裝..」或按下鍵盤中「Delete」鍵，將 USB Device 刪除。
3. 拔掉保護鎖。
4. 請回到「安裝新版(7.0)以上版本星僑易學軟體」之安裝軟體流程。

如以上情形仍然無法註冊星僑軟體，請檢查安全鎖上的燈號訊息(一般插入保護鎖時，安全鎖的綠燈將持續亮燈)。



星僑易學保護鎖使用相關問答集

問：我已經輸入過註冊碼，而且也註冊成功，為何我第二次執行時還要求我輸入註冊碼？

答：可能你輸入註冊碼時保護鎖插的 USB 孔，與你現在插的孔不同，請將保護鎖插入之前插的孔即可正常使用，若還是不能解決，請參考上頁的方法處理。

問：為何要使用保護鎖？

答：為了保障本公司與客戶之權益，保護鎖經長久規劃與測試，客戶可避免註冊資料被抄取、複製、盜用或人情難拒之困擾，而本公司則可避免因為註冊碼共用、盜用所受到之損失。

問：我有兩台電腦，一台家用，一台 NoteBook 外出用，但保護鎖一個用戶只附一顆？

答：一個用戶只附一顆保護鎖，保護鎖採用 USB 接口，可以任意抽拔，當用於家用電腦時，請接到家用電腦上，外出使用 NoteBook 時，請接於 NoteBook 上。

問：我覺得一顆用於兩台電腦，拔來拔去相當麻煩，可否申請副鎖？

答：如果您覺得拔來拔去相當麻煩，您可以申請副鎖，因為每一顆鎖皆有專用的註冊碼，所以需要重新製作保護鎖及註冊碼，不論您購買幾套 NCC-600 系列軟體，申請副鎖工本費一律：**NT\$ 1000** 元。

※ 每一個用戶僅提供申請一次副鎖，所以請妥善保管。

問：我的保護鎖遺失了，怎麼辦？

答：您可以申請副鎖（見上一個問答）。

問：保護鎖是否有儲存資料？

答：保護鎖中儲存有命理運算時所需要的重要資料，且無法修改與複製。

問：我曾經用不同名字註冊軟體，是否會有兩顆以上保護鎖？

答：一台電腦僅允許接上一顆星僑易學保護鎖（即使接上兩顆，也只會讀取一顆保護鎖），如果曾經使用不同名字註冊，需將註冊資料合併，請與本公司聯絡，辦理註冊資料合併事宜。另外即使擁有兩顆保護鎖，也不代表可以在兩台電腦上執行相同版本的軟體，因為每一顆保護鎖皆有獨立且不同的註冊碼。

星僑易學保護鎖注意事項

星僑易學 7.0 版以後，**實用版**及**專業版**需配合保護鎖使用，普及版不需保護鎖。

請先移除舊版星僑易學，安裝軟體時，**不要**將保護鎖接上您的電腦，安裝完成後，保護鎖再接上電腦。

一個註冊用戶只附一顆保護鎖，一顆保護鎖可通用 NCC-600 系列軟體，**請妥善保管**。

星僑易學免費服務

軟體更新：可自行上網下載最新版星僑易學軟體自行安裝。

網址：<http://www.ncc.com.tw>

保護鎖損壞：保固一年。保固期內，非人為因素損壞，免費換新，但需退回原保護鎖。

電話諮詢：只要撥電話到客服部，一切諮詢免費。服務電話 (03) 328-8833

星僑易學收費服務

保護鎖損壞：保固期內人為因素損壞及保固期滿保護鎖損壞，以**舊的保護鎖**更換新的保護鎖，酌收工本費用 **NT\$ 500** 元。